

Master-PUR HÜ S Trivolution

Artikelstamm-Nr.: 000975

PU Absaugschlauch / Förderschlauch, schwer, flexibel, permanent antistatisch, mikrobe-
resistent, schwer entflammbar nach DIN 4102 B1



antistatisch



mikrobe-
resistent



schwer
entflammbar



transparent



mäßig
flexibel



schwer



mäßig
druckbeständig

Produktdetails

Konstruktion / Werkstoff

- Konstruktionsart: Profilextrudierter Schlauch mit Metallspirale
- Ausführung der Spirale: aus Stahldraht gefertigt
- Werkstoff der Spirale: Federstahl
- Ausführung der Wandung: aus reinem Werkstoff gefertigt, aus spezifiziertem Werkstoff gefertigt, Zusatz eines nicht migrierenden Permanentantistatikums, Wandstärke zwischen den Spiralen ca. 2,0 mm
- Werkstoff der Wandung: Polyester Polyurethan
- Spezifikationen der Wandung: Oberflächenwiderstand $R_0 < 10^9$ Ohm, gemessen nach DIN EN ISO 8031, Werkstoff ist nach DIN ISO 4649 abriebfester als vergleichbares Polyurethan, schwer entflammbar gemäß DIN 4102 B1

Eigenschaften

- Spezifikationen des Produktes: gemäß TRGS 727 und ATEX 2014/34 EU
- chemische Eigenschaften: mikrobe-resistent, halogenfrei, gute Beständigkeit gegenüber Chemikalien, gute UV-Beständigkeit, gute Beständigkeit gegenüber Öl, gute Beständigkeit gegenüber Benzin, gute Ozonbeständigkeit, weichmacherfrei
- Flexibilität: mäßig flexibel
- physikalische Eigenschaften: permanent antistatisch

- Gewicht: schwer
- Druckbeständigkeit: mäßig druckbeständig
- Farbe: transparent

Betriebstemperatur

- Temperaturbereich: -40 - 90 °C
- kurzzeitige Maximaltemperatur: kurzzeitig bis 125 °C

Lieferinformation

- Auslieferung, Art der Fertigung: ab Produktion sind verschiedene Nennweiten in Standardlängen lieferbar, einzelne Nennweiten und Längen auch ab Lager

Einsatzgebiete

- Einsatzgebiete: Schüttgut & Bau, Chemie, Lebensmittel & Pharma, Entsorgungs- & Reinigungstechnik

Individualisierungsoptionen

- optionale Artikel Modifikation (auf Anfrage): andere Längen, andere Nennweiten, mit kundenspezifischem Aufdruck

Artikelvarianten

Erweiterte Artikelnummer	Artikelnummer	Nennweite (DN) mm	Außendurchmesser mm	Biegeradius* mm	Gewicht kg/m	Betriebsdruck bar	Unterdruck bar	Max. Fertigungslänge m	Lagerlängen m
000152:125:x	000152	125	138	290	2,81	1,6	0,52	25,00	/
000152:150:x	000152	150	163	410	3,37	1,45	0,43	25,00	/

Alle Angaben beziehen sich auf eine Medium- und Umgebungstemperatur von +20°C.

Angabe zum Biegeradius bezogen auf die Innenseite des Schlauchbogens

Technische Änderungen und Farbabweichungen vorbehalten

Liefervarianten

Erhältlich in anderen Längen, anderen Nennweiten, mit kundenspezifischem Aufdruck.

Entsorgungshinweis

Das Produkt ist nach der Nutzung gemäß der beim Anwender regional gültigen gesetzlichen Regelungen (in Deutschland nach der jeweils gültigen Abfallverzeichnisverordnung (AVV)) zu entsorgen.

Mögliche Anschlusselemente



Schlauchverbinder
Stahlblechverbinder zum Verlängern, Anschließen und Verbinden von leichten bis mittelschweren Schläuchen.



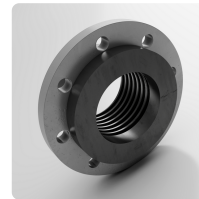
Schlauchschele mit Rundbolzen
Speziellschelle zur Befestigung von mittleren und schweren Spiralschläuchen auf Anschlussstutzen an mobilen und stationären Anlagen



Schlauchschele mit Rundbolzen, Edelstahl
Speziellschelle zur Befestigung von mittleren und schweren Spiralschläuchen auf Anschlussstutzen an mobilen und stationären Anlagen



Combiflex PU-Kegelflansch, schraubbar
aufschraubbares Schnellverbindungssystem für alle Master-PUR L, Master-PUR H und Master-PUR HX Schlauchtypen, in Anlehnung an DIN 3016



Combiflex PU-Losflansch, schraubbar
aufschraubbarer Kunststoffbund mit Losflansch für Master-PUR L, Master-PUR H, Master-PUR HX und Master-PUR Performance, für Gegenflansche nach DIN 2632 / DIN 2633 / DIN 2673

Persönliche Beratung

Wir beraten Sie gerne telefonisch:
+49 209 97077-112

Produktanfragen über
masterflex.de

Anschrift Zentrale

Masterflex SE
Willy-Brandt-Allee 300
45981 Gelsenkirchen

