

Master-NEO 1

Artikelstamm-Nr.: 000479

Mittel- und Hochtemperaturschlauch für Temperaturen bis + 135°C, einlagig



hydrolyse
resistent



mikrobenr
esistent



stauchbar



sehr
flexibel



leicht



mäßig
druckbest
ändig

Produktdetails

Konstruktion / Werkstoff

- Konstruktionsart: ein- oder mehrlagiger Spiralschlauch aus vulkanisierten Gewebestreifen
- Ausführung der Wandung: einlagig ausgeführt, Beschichtung aus Neopren
- Werkstoff der Wandung: Glasgewebe
- Ausführung der Kordel: ausgeführt als Kordel
- Werkstoff der Kordel: Glasfibergarn

Eigenschaften

- chemische Eigenschaften: gute Beständigkeit gegenüber Chemikalien
- mechanische Eigenschaften: abknicksicher
- Flexibilität: sehr flexibel
- Gewicht: leicht
- Druckbeständigkeit: mäßig druckbeständig
- Farbe: schwarz

Betriebstemperatur

- Temperaturbereich: -35 - 135 °C
- kurzzeitige Maximaltemperatur: kurzzeitig -55 °C bis 150 °C

Lieferinformation

- Auslieferung, Art der Fertigung: ab Produktion sind verschiedene Nennweiten in Standardlängen lieferbar, einzelne Nennweiten und Längen auch ab Lager

Einsatzgebiete

- Einsatzgebiete: Automotive, Anlagen- & Maschinenbau, Industrie, Luft- und Raumfahrttechnik, Luft- & Klimatechnik, Schüttgut & Bau, See & Bahnverkehr, Holz, Chemie, Kunststoff, Förder-, Hebe- & Zuführtechnik, Druck & Papier, Fahrzeugbau, Metall & Werkzeugbau

Individualisierungsoptionen

- optionale Artikel Modifikation (auf Anfrage): andere Farben, andere Nennweiten, mit kundenspezifischem Aufdruck, mit spiralfreien Endmuffen, mit Kunststoffspirale

Artikelvarianten

Erweiterte Artikelnummer	Artikelnummer	Nennweite (DN) mm	Biegeradius* mm	Gewicht kg/m	Betriebsdruck bar	Unterdruck bar	Max. Fertigungslänge m	Lagerlängen m
000479:13:x	000479	13	8	0,10	1,7	0,51	4,00	/
000479:19:x	000479	19	8	0,11	1,6	0,5	4,00	4
000479:22:x	000479	22	8	0,12	1,6	0,5	4,00	4
000479:25:x	000479	25	8	0,12	1,6	0,5	4,00	4
000479:30:x	000479	30	10	0,14	1,4	0,49	4,00	/
000479:32:x	000479	32	11	0,15	1,37	0,49	4,00	4
000479:35:x	000479	35	11	0,15	1,35	0,49	4,00	/
000479:38:x	000479	38	12	0,17	1,3	0,49	4,00	4
000479:41:x	000479	41	13	0,20	1,3	0,47	4,00	/
000479:42:x	000479	42	13	0,20	1,2	0,47	4,00	/
000479:44:x	000479	44	14	0,21	1,2	0,45	4,00	4
000479:45:x	000479	45	14	0,21	1,2	0,45	4,00	/
000479:51:x	000479	51	16	0,25	1,2	0,42	4,00	4
000479:55:x	000479	55	18	0,27	1,1	0,41	4,00	4
000479:57:x	000479	57	18	0,28	1,1	0,4	4,00	4
000479:60:x	000479	60	20	0,30	1,1	0,39	4,00	4
000479:63:x	000479	63	22	0,32	1,1	0,38	4,00	4
000479:64:x	000479	64	22	0,32	1,1	0,38	4,00	/
000479:65:x	000479	65	22	0,34	1,1	0,37	4,00	/
000479:70:x	000479	70	24	0,36	1,1	0,35	4,00	4
000479:76:x	000479	76	27	0,41	1,1	0,33	4,00	4
000479:80:x	000479	80	28	0,44	1	0,31	4,00	4
000479:83:x	000479	83	28	0,46	1	0,3	4,00	4
000479:90:x	000479	90	29	0,49	1	0,29	4,00	4
000479:91:x	000479	91	29	0,49	1	0,29	4,00	/
000479:95:x	000479	95	32	0,56	0,9	0,28	4,00	4
000479:102:x	000479	102	35	0,65	0,9	0,26	4,00	4
000479:108:x	000479	108	38	0,68	0,9	0,24	4,00	/
000479:110:x	000479	110	38	0,69	0,9	0,24	4,00	/
000479:114:x	000479	114	40	0,71	0,9	0,22	4,00	4

Erweiterte Artikelnummer	Artikelnummer	Nennweite (DN) mm	Biegeradius* mm	Gewicht kg/m	Betriebsdruck bar	Unterdruck bar	Max. Fertigungslänge m	Lagerlängen m
000479:120:x	000479	120	43	0,76	0,8	0,2	4,00	/
000479:127:x	000479	127	46	0,80	0,8	0,17	4,00	4
000479:130:x	000479	130	47	0,82	0,8	0,17	4,00	/
000479:140:x	000479	140	48	0,90	0,7	0,15	4,00	4
000479:152:x	000479	152	51	0,99	0,7	0,14	4,00	4
000479:160:x	000479	160	53	1,05	0,6	0,13	4,00	4
000479:165:x	000479	165	55	1,08	0,6	0,12	4,00	/
000479:180:x	000479	180	60	1,19	0,6	0,11	4,00	/
000479:203:x	000479	203	68	1,33	0,5	0,07	4,00	4
000479:229:x	000479	229	84	1,48	0,4	0,06	4,00	/
000479:254:x	000479	254	102	1,68	0,4	0,04	4,00	4
000479:305:x	000479	305	123	2,05	0,2	0,02	4,00	4

Alle Angaben beziehen sich auf eine Medium- und Umgebungstemperatur von +20°C.

Angabe zum Biegeradius bezogen auf die Innenseite des Schlauchbogens

Technische Änderungen und Farbabweichungen vorbehalten

Liefervarianten

Erhältlich in anderen Längen, anderen Nennweiten, mit kundenspezifischem Aufdruck.

Entsorgungshinweis

Das Produkt ist nach der Nutzung gemäß der beim Anwender regional gültigen gesetzlichen Regelungen (in Deutschland nach der jeweils gültigen Abfallverzeichnisverordnung (AVV)) zu entsorgen.

Mögliche Anschlusselemente



Schlauchverbinder
Stahlblechverbinder zum Verlängern, Anschließen und Verbinden von leichten bis mittelschweren Schläuchen.



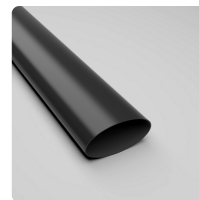
Schlauchreduzierung, symmetrisch
Schlauchreduzierung zum Verlängern, Anschließen und Verbinden von leichten bis mittelschweren Schläuchen



Schlauchschele mit Schneckenantrieb
Standardschele zur Befestigung von leichten Schlauchtypen auf Anschlussstutzen an mobilen und stationären Anlagen



Schlauchschele mit Schneckenantrieb, Edelstahl
Standardschele zur Befestigung von leichten Schlauchtypen auf Anschlussstutzen an mobilen und stationären Anlagen



Warmschrumpfmuffe
Warmschrumpfmuffe zur einfachen Verbindung und Abdichtung von Schläuchen

Persönliche Beratung

Wir beraten Sie gerne telefonisch:
+49 209 97077-112

Produktanfragen über
masterflex.de

Anschrift Zentrale

Masterflex SE
Willy-Brandt-Allee 300
45981 Gelsenkirchen

