



## Master-VAC EL

Artikelstamm-Nr.: 000467

PE-EVA Absaugschlauch / Förderschlauch, sehr leicht, sehr gute Flexibilität, trittfest, elektrisch leitfähig



mäßig flexibel



leicht



mäßig druckbeständig

### Produktdetails

#### Konstruktion / Werkstoff

- Konstruktionsart: extrudierter Spiralschlauch
- Ausführung der Wandung: aus spezifiziertem Werkstoff gefertigt
- Werkstoff der Wandung: PE-EVA Co-Polymer
- Spezifikationen der Wandung: Oberflächenwiderstand  $R_0 < 10^6$  Ohm

#### Eigenschaften

- Spezifikationen des Produktes: RoHS-konform
- chemische Eigenschaften: gute Beständigkeit gegenüber Öl, gute Ozonbeständigkeit, gute Beständigkeit gegenüber Laugen, gute Beständigkeit gegenüber Säuren, gute UV-Beständigkeit
- Flexibilität: mäßig flexibel
- physikalische Eigenschaften: luftdicht, wasserdicht, schwimmfähig, (spez. Gewicht 0,94)
- Gewicht: leicht
- Druckbeständigkeit: mäßig druckbeständig
- Farbe: schwarz

#### Betriebstemperatur

- Temperaturbereich: -40 - 60 °C

- kurzzeitige Maximaltemperatur: kurzzeitig bis 70 °C

### Lieferinformation

- Auslieferung, Art der Fertigung: ab Produktion sind verschiedene Nennweiten in Standardlängen lieferbar, einzelne Nennweiten und Längen auch ab Lager

### Einsatzgebiete

- Einsatzgebiete: Holz, Entsorgungs- & Reinigungstechnik

### Individualisierungsoptionen

- optionale Artikel Modifikation (auf Anfrage): andere Längen, andere Nennweiten, mit kundenspezifischem Aufdruck

## Artikelvarianten

Erweiterte Artikelnummer	Artikelnummer	Nennweite (DN) mm	Biegeradius* mm	Gewicht kg/m	Unterdruck bar	Max. Fertigungslänge m	Lagerlängen m
000467:25:x	000467	25	60	0,15	0,74	20,00	15
000467:28:x	000467	28	70	0,19	0,74	20,00	15
000467:32:x	000467	32	70	0,22	0,49	20,00	20
000467:38:x	000467	38	80	0,29	0,49	20,00	15
000467:45:x	000467	45	90	0,37	0,49	20,00	/
000467:50:x	000467	50	100	0,42	0,39	20,00	15, 20

Alle Angaben beziehen sich auf eine Medium- und Umgebungstemperatur von +20°C.

Angabe zum Biegeradius bezogen auf die Innenseite des Schlauchbogens

Technische Änderungen und Farbabweichungen vorbehalten

## Liefervarianten

Erhältlich in anderen Längen, anderen Nennweiten, mit kundenspezifischem Aufdruck.

## Entsorgungshinweis

Das Produkt ist nach der Nutzung gemäß der beim Anwender regional gültigen gesetzlichen Regelungen (in Deutschland nach der jeweils gültigen Abfallverzeichnisverordnung (AVV)) zu entsorgen.

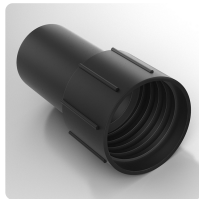
## Mögliche Anschlusselemente



**Schlauchschelle mit Schneckenantrieb**  
Standardschelle zur Befestigung von leichten Schlauchtypen auf Anschlussstutzen an mobilen und stationären Anlagen



**Schlauchschelle mit Schneckenantrieb, Edelstahl**  
Standardschelle zur Befestigung von leichten Schlauchtypen auf Anschlussstutzen an mobilen und stationären Anlagen



**Muffe für Master-VAC**  
Spezialmuffe für den Anschluss von Master-VAC Schläuchen, elektrisch leitfähig

### Persönliche Beratung

Wir beraten Sie gerne telefonisch:  
+49 209 97077-112

Produktanfragen über  
[masterflex.de](http://masterflex.de)

### Anschrift Zentrale

Masterflex SE  
Willy-Brandt-Allee 300  
45981 Gelsenkirchen

